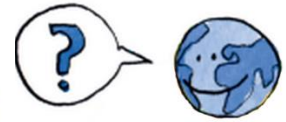


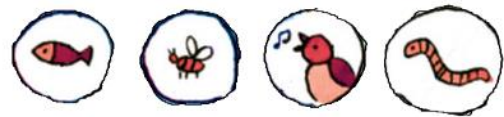
GLOSSAIRE



PANNEAU 1 : LES ENJEUX PLANÉTAIRES, VERS UNE ALIMENTATION DURABLE...

Biodiversité

Elle définit toute la diversité rencontrée dans le monde vivant, elle a trois niveaux : la diversité génétique au sein d'une espèce animale ou végétale ; la diversité entre les espèces ; la diversité des écosystèmes.



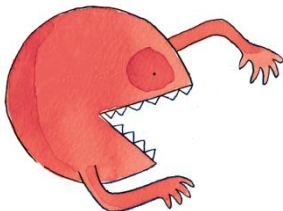
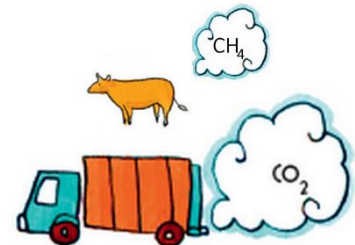
Fertilité des sols



Elle désigne l'aptitude d'un sol à produire dans les conditions actuelles de culture. Un sol est dit fertile lorsqu'il possède une structure et une profondeur suffisante permettant le développement des racines des plantes, et dont la composition assure un bon approvisionnement en éléments nutritifs pour la croissance et le développement de celles-ci.

Gaz à effet de serre

Les gaz à effet de serre sont les gaz qui participent à l'effet de serre. Leur accumulation en trop grande quantité dans l'atmosphère est à l'origine du changement climatique. Les principaux GES : méthane (CH_4), dioxyde de carbone (CO_2), protoxyde d'azote (N_2O), Ozone (O_3), la vapeur d'eau (H_2O).



Pression sur les écosystèmes

Un écosystème comprend un milieu, les êtres vivants qui le composent et toutes les relations qui peuvent exister et se développer entre eux. La notion de pression évoque les facteurs extérieurs qui menacent l'équilibre de ce système.

Ressources halieutiques

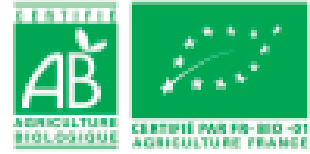
Ressources vivantes (animales et végétales) des milieux aquatiques marins ou dulcaquicoles (d'eau douce) exploitées par les êtres humains (pêche, aquaculture).



PANNEAU 2 : ENSEMBLE, SOUTENONS LES FILIERES RESPONSABLES DE DEMAIN !

Agriculture biologique

Visant la protection de l'environnement - des sols, de l'air, de l'eau et de la biodiversité - l'agriculture biologique est un mode de production fondé notamment sur la non-utilisation de produits chimiques de synthèse, le recyclage des matières organiques, la rotation des cultures et la lutte biologique. Elle permet de limiter les rejets polluants dans l'environnement et contribue à une gestion plus durable des sols.



Distributeur



Acteur de la filière agroalimentaire qui commercialise le produit auprès des consommateurs. Il peut appartenir à différents circuits de distribution. Il s'agit principalement de supermarchés, de commerces, de restaurants ou bien de marché en vente directe ...

Pesticides chimiques de synthèse

Substances chimiques destinées à repousser, détruire ou combattre les espèces indésirables de plantes ou d'animaux causant des dommages aux denrées alimentaires et aux produits agricoles. En plus d'avoir une toxicité avérée pour la santé animale et humaine, leur utilisation excessive entraîne la détérioration générale des écosystèmes (pollution air / eau et appauvrissement de la fertilité des sols et de la biodiversité).



Producteur



Premier acteur de la filière agroalimentaire, il est responsable de la production de matière première agricole animale via l'élevage et/ou végétale via les systèmes de cultures pour les céréales, maraîchage pour les fruits et légumes. Chaque producteur peut appartenir à différents systèmes de production en agriculture biologique, conventionnelle, raisonnée...

Transformateur

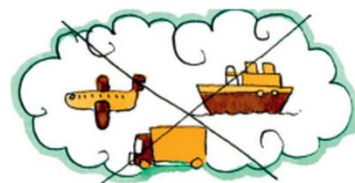
Acteur de la filière agroalimentaire qui est en charge de la transformation des productions alimentaires issues de l'agriculture et de la pêche en aliments destinés à l'alimentation humaine ou animale. Il peut s'agir d'industries agroalimentaires qui transforment mécaniquement de gros volumes, ou d'artisans boulanger/ pâtissier par exemple qui transforment manuellement des volumes plus petits.



PANNEAU 3 : DIVERSIFIONS NOTRE REGIME ALIMENTAIRE, LE VEGETAL C'EST PAS SI MAL !

Circuits de proximité

C'est un circuit de commercialisation des produits agricoles qui s'exerce soit par vente directe du producteur au consommateur, soit par vente indirecte à condition qu'il n'y ait qu'un seul intermédiaire entre eux. La vente s'exerce de manière locale, dans un périmètre géographique limité



Engrais azotés



Les engrais azotés sont des substances organiques (compost) ou minérales (engrais azotés de synthèse), destinés à apporter aux plantes des compléments d'éléments nutritifs de façon à améliorer la croissance et la qualité des cultures. L'apport excessif d'engrais azotés de synthèse contribue fortement à la pollution des nappes phréatiques et à l'appauvrissement de la fertilité des sols.

Féculents

Les féculents sont des aliments d'origine végétale, constitués principalement d'amidon ou de glucides complexes. Les féculents sont la principale source d'énergie dans l'alimentation. On les appelle « sucres lents », du fait de leur assimilation moins rapide que celle des sucres simples. On y retrouve le blé, l'épeautre, le riz, le sarrasin, le quinoa, les pommes de terre...



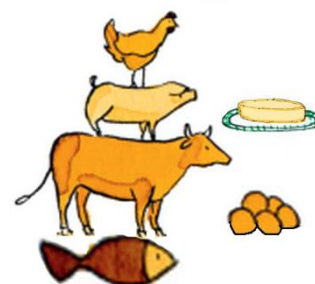
Légumineuses



Ce sont des plantes produisant des graines comestibles, d'un intérêt nutritionnel élevé. Elles contiennent en effet un fort taux de protéines, riches en acides aminés indispensables complémentaires à ceux des céréales. Il est ainsi conseillé d'associer ces deux types d'aliments au cours d'un repas, représentant alors une alternative aux produits animaux. On y retrouve les fèves, les haricots secs, les lentilles, les pois secs (cassés, chiches...)...

Produits animaux

Il s'agit de tout produit ou co-produit d'origine animale. On y regroupe les produits issus de carcasses d'animaux (viande de bœuf, porc, volaille, poisson, insectes...), et produits issus d'animaux vivants tels que les œufs, et les produits laitiers.



PANNEAU 4 : ÇA SUFFIT LE GACHIS, ÇA DEBORDE !

Compostage



Procédé biologique qui permet, en présence de bactéries aérobies (qui ont besoin d'oxygène), la dégradation accélérée de matière organique (épluchures de fruits et légumes, restes alimentaires, déchets verts de jardin). Ces déchets transformés produiront le compost, qui sera utilisé pour améliorer la fertilité des sols.



Filière agroalimentaire

Il s'agit de l'ensemble

des étapes nécessaires à la réalisation d'un produit fini. A chaque étape se trouve un acteur déterminant : producteur/agriculteur/éleveur pour la production, industries agroalimentaires pour la transformation, grandes surfaces/épicerie/marchés en vente directe pour la distribution, toi/chaque citoyen-consommateur lorsque tu achètes à manger, et les agents responsables de la fin de vie des déchets générés par le produits (emballages...).

Gaspillage alimentaire

Il concerne « toute nourriture destinée à la consommation humaine qui, à une étape de la chaîne alimentaire, est perdue, jetée, dégradée » (*Pacte National de lutte contre le gaspillage alimentaire, 2013*). Un tiers de la nourriture mondiale est gaspillée.



Incinération



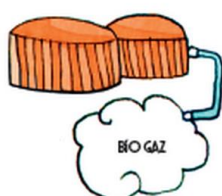
Méthode de traitement thermique des déchets qui consiste en une combustion et un traitement des fumées (chargées en gaz, métaux lourds, poussières minérales et organiques) nuisibles à l'environnement et notre santé. La chaleur générée par l'incinération fait l'objet de valorisation énergétique (production d'électricité et de chaleur) dans la plupart des unités d'incinération (UI).

Matière première

Matière extraite de la nature que l'être humain utilise soit directement, soit pour les transformer en biens de consommation. Les matières premières sont à la base de tout processus de fabrication. On distingue les matières premières renouvelables qui se renouvellent perpétuellement (comme le bois, le chanvre, le lin...) et les matières premières non renouvelables dont la quantité est limitée (pétrole, aluminium, fer...).



Méthanisation



Traitement naturel des déchets organiques qui conduit à une co-production de biogaz convertible en énergie, provenant de la décomposition biologique des matières organiques dans un milieu sans oxygène (fermentation anaérobie) et d'un digestat (les déchets « digérés »), utilisable comme compost pour les plantes (cultures / jardins / espaces verts).